



وزارة التعليم العالي والبحث العلمي

جامعة نينوى

كلية هندسة الإلكترونيات

شعبة شؤون الطلبة والتسجيل

دليل الطالب  
لمسار بولونيا

٢ ايار ٢٠٢٣



## التعاريف والمصطلحات

**١- مسار بولونيا (Bologna Process):** عملية متعددة الأهداف تعنى بوضع اطار يجعل

المؤهلات في التعليم العالي متماثلة في شهاداتها والمعلومات المتوفرة فيها وتيسر- مسار المقارنة في الدرجات الجامعية في دول الاتحاد الأوربي وتمكن من تبني معايير متماثلة في الجودة وتساعد التعليم العالي في توظيف الطالب والمنافسة العالمية.

### كما يهدف اعتماد هذا المسار إلى:

- أ- تحسين الشفافية التعليمية.
- ب- ترصين سمعة الجامعات والنظام التعليمي العراقي دوليا.
- ج- تحسين جودة التعليم.
- د- تقليص الفجوة بين قطاع التعليم وسوق العمل.
- هـ- استخدام أدوات ذات شفافية متعددة الأبعاد.
- و- تصميم مناهج جديدة تلبى احتياجات سوق العمل وتعزز فرص الحصول على عمل للخريجين.
- ز- جعل التعليم ممتعا وعمليا للطالب لكي يستمتع بمسار التعليم والتعلم من خلال العمل الجماعي.
- ح- التعلم فيه قد يكون بالتمحور حول الطالب مع سمة التعاون الدولي وتنقل الطلاب.
- ط- تسهيل عملية انتقال الطلبة بين الجامعات والبلدان التي تتبنى مسار بولونيا.
- ي- تبني نظام لقراءة الدرجات ومقارنتها ومواءمتها وإيجاد فضاء يجعل معايير الدرجات الأكاديمية ومعايير الجودة أكثر قابلية للمقارنة والتطابق مع متطلبات سوق العمل والجامعات العالمية.
- ك- انتقال انشاء نظام للوحدات الدراسية مثل النظام الأوربي لنقل الوحدات الدراسية يسهل عملية الطلبة بين الجامعات.

## ٢- نظام الوحدات (ECTS) (The European Credit Transfer and Accumulation System) :

هو نظام أوروبي تراكمي لتحويل الرصيد ويعتبر وسيلة معيارية لمقارنة الاعتمادات الأكاديمية، أي " حجم التعلم بناء على مخرجات التعلم المحددة وعبء العمل المرتبط بها" للتعليم العالي. يمثل نظام الوحدات هذا أساس مسار بولونيا، إذ يقاس جهد الطالب بالوحدات، ولكل مادة دراسية او مكون تعليمي عدد وحدات تعادل العبء الدراسي المطلوب لاجتيازها.

٣- **مخرجات التعلم (Learning Outcomes)** : تتكون من مجموع المعارف والمهارات والكفاءات المراد ان يحصل عليها الطالب بعد انتهاء كل فصل دراسي بنجاح او انتهاء البرنامج الدراسي، ويجب أن تحدد مخرجات التعلم لكل مادة وفصل دراسي بالشكل الذي يصب في تحقيق اهداف البرنامج الدراسي.

٤- **العبء الدراسي للطالب (Student Workload SWL)** : يشير الى الوقت الذي يستغرقه الطالب للتعلم في كل مقرر دراسي متضمنا جميع الانشطة والواجبات التي يحققها الطالب داخل القاعة الدراسية وخارجها (محاضرات، واجبات، تقارير، سيمينارات [حلقات دراسية]، امتحانات بانواعها، ... الخ).

٥- **الفصل الدراسي (Semester)** : عدد من الاسابيع الدراسية التي يقضيها الطالب في تعلم مواد دراسية لتحقيق مخرجات تعلم

٦- **المواد الممهدة**: هي المواد التي يجب على الطالب استكمال متطلباتها قبل التسجيل على المواد المكملة لها في الفصول اللاحقة.

٧- **المواد المكملة** : هي المواد التي لا يحق للطالب التسجيل عليها إذا لم يكن قد استوفى متطلبات المادة/المواد الممهدة لها في فصل /فصول سابقة.

٨- **التقييم التكويني (Formative assessment)** : هو نمط من التقييم يحدد نقاط القوة والضعف في أداء الطالب خلال الفصل الدراسي ويحدد مدى تقدم الطالب نحو تحقيق مخرجات التعلم . يتكون التقييم التكويني من مهام و واجبات يحددها استاذ المادة وتقر من قبل مجلس الكلية / المعهد وتتضمن على سبيل المثال) الامتحانات اليومية لواجبات البيتية ، التقارير ، مشاريع عمل ، الزيارات الميدانية ، المناقشات ، متطلبات سريرية الخ (وغيرها بحسب طبيعة المادة الدراسية).

**٩- التقييم التلخيصي (Summative assessment):** وهو نمط من التقييم يتم في منتصف الفصل الدراسي ونهايته، وهو يقيم منجزات الطالب ويتأكد من ان الطالب قد حقق فعلا مخرجات التعلم ويتم من خلال الاختبارات، و يتكون التقييم التلخيصي- من جزأين (اختبار منتصف الفصل والاختبارات النهائية) ومن الممكن ان يتضمن امتحانا عمليا أو سريريا.

ملاحظة: الحصول على ٣٥% من التقييم التكويني (١٤ درجة) أحد شروط المشاركة بالامتحانات النهائية

التقييم التلخيصي (Summative assessment)		التقييم التكويني (Formative assessment)
الامتحان النهائي	امتحانات نصف السنة	٤٠ %
٥٠ %	١٠ %	

**١٠- اطار الموهلات الوطني (National Qualifications Framework):** هو هيكل رسمي يستخدم فيه وصف لمخرجات التعلم حسب مستويات الدراسة، وهو يحدد ما يتوقع أن يعرفه حامل الشهادة ويفهمه ويكون قادرا على القيام به.

**١١ - ملحق شهادة التخرج (Diploma Supplement):** تعطى للطلاب بعد دراسته وفق مسار بولونيا المطلوبة. وتحوي ECTS وتخرجه وحصوله على شهادة التخصص وبعد تجميعه عدد الوحدات الاوربية ملحق الشهادة على جميع المعلومات الخاصة بنظام التعليم في العراق والبرنامج الدراسي ومخرجات التعلم والمواد التدريسية والدرجات التي تحصل عليها الطالب لكل المواد الدراسية مع وحداتها والمعدل العام التراكمي وكيفية حسابها CGPA .

**١٢ - معدل الفصل الدراسي (Grade Point Average (GPA):** يمثل معدل الطالب لفصل دراسي واحد ويحسب بجمع ناتج ضرب درجة كل مادة دراسية بوزنها من عدد الوحدات (ECTS) ثم يقسم الناتج على عدد وحدات الفصل الدراسي.

**١٣ - معدل التخرج (Cumulative Grade Point Average (CGPA) :** يمثل المعدل التراكمي للطالب عند انهاء البرنامج الدراسي في تخصص معين، ويحسب بجمع ناتج ضرب درجة كل مادة دراسية بوزنها من عدد الوحدات (ECTS) لكل المستويات الدراسية، ثم يقسم الناتج على عدد الوحدات المطلوبة لكامل البرنامج الدراسي.

$$\text{معدل التخرج} = \frac{\text{مجموع ضرب (عدد الوحدات المادة الدراسية} \times \text{درجة المادة)}}{\text{عدد الوحدات الكلية}}$$

## النظام الدراسي

### أولاً: الفصول الدراسية

١. تتألف السنة الدراسية من فصلين دراسيين أساسيين وهما الفصل الأول (الخريفي) والفصل الثاني (الربيعي) ومن الممكن أن تضم فصلاً دراسياً ثالثاً (الفصل الصيفي) بحسب حاجة الطالب وتوفر الامكانيات لدى الكلية/ الجامعة.
٢. تكون مدة الدراسة الفعلية في كل من الفصلين (١٥) اسبوعاً عدا مدة الامتحانات ومدة الفصل الصيفي (٨) أسابيع عدا مدة الامتحانات.
٣. تحدد توقيتات بدء الفصول الدراسية وانتهائها والامتحانات بموجب التقويم الجامعي الصادر عن وزارة التعليم العالي والبحث العلمي / دائرة الدراسات والتخطيط والمتابعة.

الفصل الأول (الخريفي)
١٥ أسبوع دوام + فترة الامتحان
الفصل الثاني (الربيعي)
١٥ أسبوع دوام + فترة الامتحان
الفصل الصيفي
٨ اسابيع دوام + فترة الامتحان

## ثانياً الوحدات والعبء الدراسي للطلاب:

١. لكل مادة دراسية عدد من الوحدات يتم تحديدها من قبل الاقسام العلمية وتعادل الوحدة الواحدة جهد (٢٥) ساعة تعلم من العبء الدراسي للطلاب.

الوحدة الواحدة = ٢٥ ساعة تعلم

٢. يجب ان لا يتجاوز عدد الوحدات الدراسية (٣٠) وحدة لكل فصل دراسي و(٦٠) وحدة لكل سنة دراسية إذ لا يتجاوز مجموع الساعات الدراسية (العبء الدراسي) للطلاب (٧٥٠) ساعة لكل فصل دراسي و( ١٥٠٠) ساعة للسنة الدراسية الواحدة.

عدد وحدات الفصل الدراسي  $\geq 30$  وحدة  
عدد وحدات للسنة الدراسية  $\geq 60$  وحدة  
عدد ساعات الفصل الدراسي الواحد  $\geq 750$  ساعة  
عدد ساعات للسنة الدراسية الواحدة  $\geq 1500$  ساعة

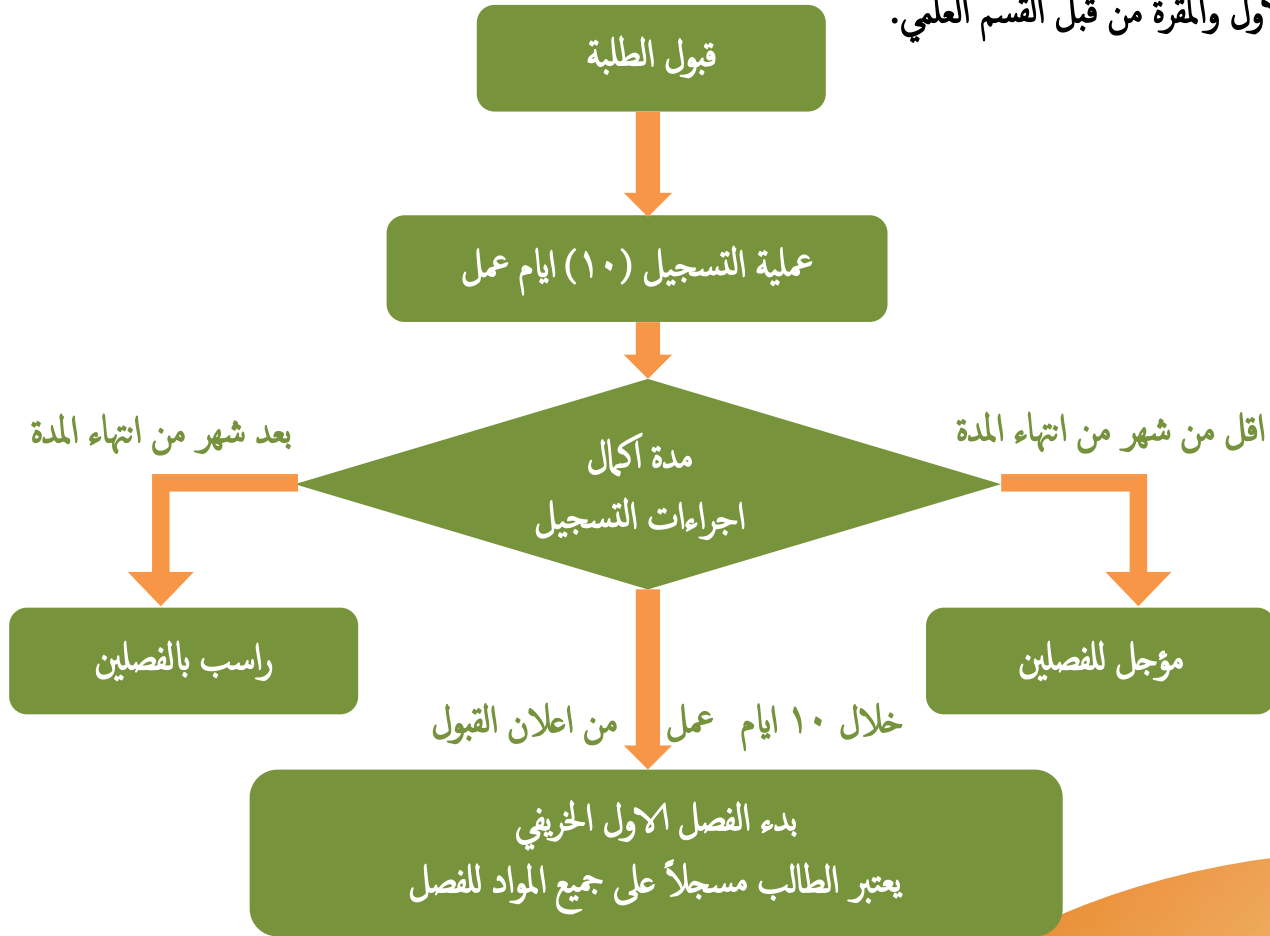
٣. العبء الدراسي للطلاب (Student Workload-SWL) يمثل كامل الوقت الذي يستغرقه الطالب لتحقيق مخرجات التعلم، وهو يمثل مجموع الساعات الدراسية المنتظمة والمجدولة للطلاب داخل الصف (Structured Student Workload – SSWL) ومجموع الساعات الدراسية غير المنتظمة وغير المجدولة للطلاب خارج الصف (Unstructured Student Workload - USSWL) ويكون لكل منهما الوزن ذاته عند احتساب الوحدات الدراسية.

٤. لا تقل الساعات الدراسية المنتظمة والمجدولة عن (٢٠) ساعة ولا تتجاوز (٢٥) ساعة اسبوعياً. وفي حال وجود مواد دراسية نظرية وعملية داخل جدول الدروس يجب ان لا تتجاوز الساعات الدراسية المنتظمة والمجدولة (٣٠) ساعة اسبوعياً.

٥. تقسم ساعات المادة الدراسية المنتظمة والمجدولة الى ساعات داخل الفصل (class hours) وساعات اونلاين (lecture hours) وسمينارات [حلقات دراسية] (seminars) وساعات عملية (practical hours) وساعات مخبرية (lab hours) وساعات مراجعة (tutorial hours) وساعات سريرية (clinical hours) وبحسب التخصص.

## أولاً: القبول والتسجيل في البرنامج الدراسي:

١. تعتمد شروط القبول في الجامعات العراقية المقررة من قبل وزارة التعليم العالي والبحث العلمي.
٢. تكون عملية تسجيل الطلبة الجدد في الكلية / المعهد على البرنامج الدراسي خلال مدة (١٠) ايام عمل من اعلان نتائج القبول وللقنوات كافة.
٣. يعد الطالب مؤجلاً للفصلين الدراسيين في حال تسجيله في الكلية / المعهد المرشح اليه بما لا يتجاوز شهر واحد من انتهاء المدة المحددة في الفقرة (٢) أنفاً.
٤. يعد الطالب راسباً في الفصلين الدراسيين في حال تسجيله بعد مرور أكثر من شهر من انتهاء المدة المحددة في الفقرة (٢) أنفاً ولغاية ٥/٢١.
٥. يعد الطالب الجديد الذي اكمل اجراءات التسجيل على البرنامج الدراسي في المستوى الاول خلال (١٠) ايام عمل من اعلان نتائج القبول وللقنوات كافة، مسجلاً على المواد الدراسية كافة للفصل الدراسي الاول والمقررة من قبل القسم العلمي.



## ثانياً: التسجيل على المواد الدراسية:

١. على الطالب المستمر بالدراسة التسجيل على المواد الدراسية المقررة من قبل القسم العلمي بمدة لا تتجاوز (٧) ايام قبل بدء الفصل الدراسي مع مراعاة ضرورة تسجيله على المواد الدراسية المطالب بها من فصول دراسية سابقة وبما لا يتجاوز (٣٠) وحدة للفصل الدراسي.
٢. يحق للطلاب الانسحاب من مادة دراسية واحدة فقط بعد موافقة القسم العلمي / المرشد العلمي وخلال مدة لا تتعدى اسبوعين من بدء الفصل الدراسي.
٣. لا يمكن التسجيل على مادة مكملة في البرنامج التعليمي في الفصل الدراسي إذا لم يكن الطالب قد اجتاز المادة الممهدة لها أو يكون قد أكمل جميع المتطلبات الخاصة بالمادة الممهدة في فصل دراسي سابق من حيث الحضور والتقييم التكويني ومشاركته بالامتحان النهائي (دون شرط النجاح فيه).
٤. يعد الطالب راسباً بالغياب للفصل الدراسي في حال عدم تسجيله على البرنامج الدراسي خلال مدة التسجيل المحددة بالفقرة (١) اعلاه.
٥. تنتهي علاقة الطالب بالدراسة ويرقن قيده في حال عدم تسجيله على المواد الدراسية لأربعة فصول دراسية متتالية بدون عذر مشروع.

## ثالثاً: مراحل التسجيل ضمن مسار بولونيا

- ١- على الطالب المقبول حديثاً التسجيل بالكلية خلال ١٠ ايام عمل ويعتبر مسجلاً على جميع مواد الفصل الاول (الخريفي) للمستوى الاول.
- ٢- على الطالب التسجيل في بداية كل فصل دراسي خلال ٧ ايام.
- ٣- على الطالب التسجيل للامتحانات في نهاية كل فصل دراسي.





## رابعاً: الفصول والتقييم

١ - على الطالب أكمال الدراسة ضمن فصول دراسية لا يتجاوز عددها ثلاثة اضعاف مستويات الدراسة وكما هو مبين في الجدول ادناه ، على ان لا تحتسب فصول التأجيل وعدم الرسوب ضمنها.

الحد الاعلى الممكن لعدد الفصول الدراسية	عدد الوحدات المطلوبة للبرنامج الدراسي	عدد المستويات الدراسية	البرنامج الدراسي
١٢	٢٤٠	٤	بكالوريوس
١٥	٣٠٠	٥	بكالوريوس

٢- يتكون تقييم الطالب من جزأين : التقييم التلخيصي (Summative Assessment) ، التقييم التكويني (Formative Assessment).

٣ -يشكل التقييم التكويني ٤٠ % من درجة المادة ويشكل التقييم التلخيصي ٦٠ % من درجة المادة ويقسم بواقع (١٠ % لامتحان نصف الفصل و ٥٠ % للامتحان النهائي)، وكما هو موضح في الجدول أدناه.

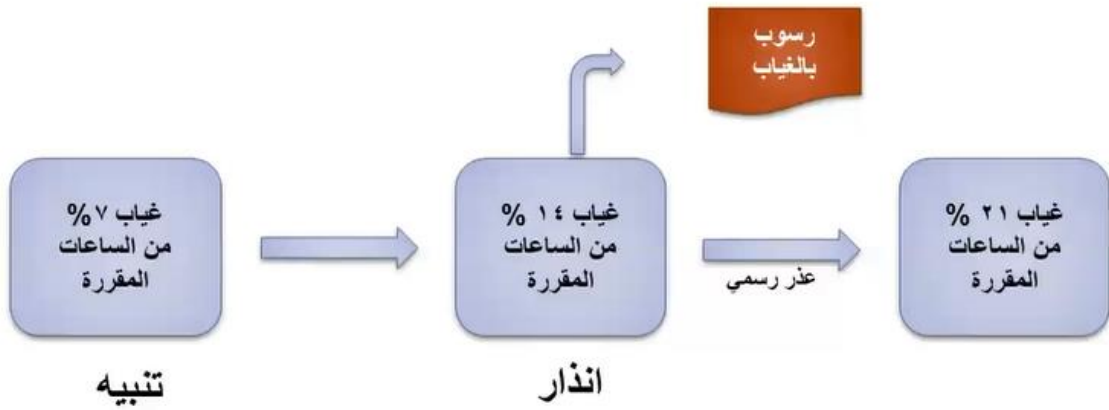
التقييم التلخيصي (Summative assessment)		التقييم التكويني (Formative assessment)
الامتحان النهائي	امتحانات نصف السنة	% ٤٠
% ٥٠	% ١٠	

٤ -تكون درجة النجاح الصغرى ٥٠ % لكل مادة دراسية

٥- تقصر معالجات حالات الطلبة الحاصلين على درجة نهائية بين (٤٥-٤٩%) باستاذ المادة حصراً دون تدخل من الوزارة او الجامعة أو الكلية او القسم المعني (عبر تكليف الطالب بعمل اضافي بحسب الاختصاص (مشروع، تقرير ... الخ) وخلال مدة لا تتجاوز اسبوعاً من تاريخ تبليغ الطالب، على ان لا تتجاوز درجات المعالجة (٥) درجات لجميع المقررات التي رسب بها الطالب.

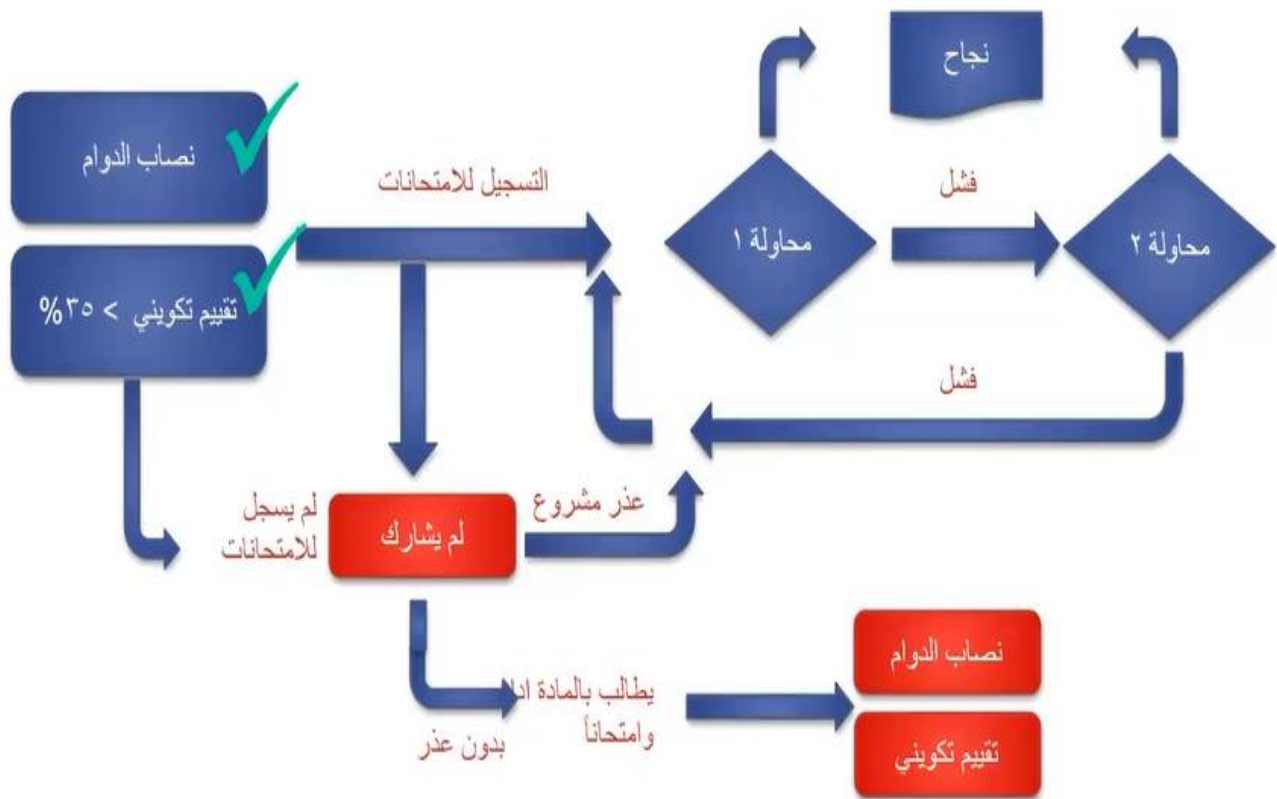
## متطلبات الدوام والامتحانات

١. يتم تنبيه الطالب تحريرا والكترونيا عند غيابه بنسبة ٧% من عدد الساعات المقررة للمادة (وبما يعادل الساعات المقررة للمادة في اسبوع دراسي) وينذر انذارا نهائيا عند غيابه ١٤% من عدد الساعات المقررة للمادة (وبما يعادل الساعات المقررة للمادة في اسبوعين دراسيين) بدون عذر رسمي.
٢. لمجلس الكلية /المعهد رفع نسبة الغياب المسموحة إلى ٢١% من عدد الساعات المقررة للمادة (وبما يعادل الساعات المقررة للمادة في ثلاثة اسابيع دراسية) اذا تقدم الطالب بعذر مشروع.
٣. يعد الطالب راسبا بالغياب في المادة الدراسية اذا تجاوزت غيابه النسبة المحددة في الفترتين (١ و ٢) أنفا ويطالب باعادة دراسة المادة الدراسية دواما وامتحانا.



٤. يسمح للطالب الراسب بالغياب في بعض المواد الدراسية بإكمال السنة الدراسية واداء الامتحانات في المواد الدراسية الاخرى.
٥. على الطالب التسجيل للمشاركة في الامتحانات النهائية للفصل الدراسي للدروس المسجل عليها والمتضمنة دروس البرنامج الدراسي للفصل الدراسي فضلا عن الدروس المطالب بها من فصول دراسية سابقة دواما وامتحانا.
٦. على الطالب التسجيل للمشاركة في الامتحانات النهائية للدروس التي لم ينجح فيها في محاولة سابقة.
٧. يسمح للطالب المستوفي لنصاب الدوام والحاصل على ما لا يقل عن ٣٥ من درجة التقييم التكويني التسجيل للمشاركة في الامتحانات النهائية وبخلافه يعد راسبا في المادة الدراسية ، وعليه اعادتها دواما وامتحانا في فصل دراسي لاحق.

٨. تحتسب لكل فصل دراسي محاولتان امتحائيتان، ويحق للطالب المشاركة في المحاولة الثانية في حال رسوبه في المحاولة الاولى.
٩. للطالب الذي لم يحقق درجة النجاح الصغرى للمادة بعد اداء الامتحانات النهائية بالقيام بمحاولات أخرى في فصول دراسية لاحقة وتحتسب له درجتا التقييم التكويني وامتحان نصف الفصل الدراسي اللتان استوفاهما سابقا.
١٠. على الطالب المشاركة في الامتحانات النهائية وتعد مشاركته في الامتحان شرطا اساسيا لنجاحه وبخلافه يعيد المادة الدراسية دواما وامتحانا حتى لو كان قد استوفى نصاب الدوام واكمل متطلبات التقييم التكويني المشار اليها في الفقرة (٧) أنفا.
١١. يحق للطالب الذي لم يشارك في المحاولة الاولى من الامتحان النهائي المشاركة في المحاولات اللاحقة مع الاحتفاظ بدرجة التقييم التكويني وامتحان نصف الفصل الدراسي اذا كانت عدم مشاركته بعذر مشروع يقره مجلس الكلية / المعهد.



١٢. اذا ثبت غش الطالب او محاولته الغش في أي من الامتحانات اليومية او الاسبوعية او الشهرية او نصف الفصل او النهائية يعد راسبا في جميع المواد الدراسية المسجل عليها في الفصل الدراسي و في حال تكرار ذلك يفصل من الكلية /المعهد و يرقن قيده من سجلاتها.
١٣. يطالب الطالب الراسب بالغش باعادة مواد الفصل الدراسي دواما و امتحانا في المواد المسجل عليها والتي كان مطالبا بادائها دواما و امتحانا.
١٤. يحق للطالب اداء ٤ محاولات امتحانية للمادة الدراسية الواحدة ضمن الحد الأعلى للفصول الدراسية المحدد وفي حال عدم اجتيازه للمحاولة الرابعة يرقن قيده من سجلات الكلية /المعهد.
١٥. بإمكان الطالب الدارس ضمن قنوات التعليم المجاني والراسب في اربع محاولات امتحانية التسجيل لمحاولتين اضافيتين لقاء استيفاء اجور تعادل ما يتم استيفاؤه ضمن قناة التعليم الحكومي الخاص الصباحي للمادة / المواد الدراسية المطالب بها. بإمكان الطالب الدارس على نفقته (ضمن التعليم الحكومي الخاص الصباحي والدراسة المسائية والتعليم الأهلي) والراسب في اربع محاولات امتحانية التسجيل لمحاولتين اضافيتين لقاء استيفاء اجور المادة/المواد الدراسية المطالب بها الطالب مضافا إليها ٢٥%.

**يعد الحضور والحصول على ٣٥% من التقييم التكويني يوحضور الامتحان النهائي (أو الغياب بعذر) شرطاً لأداء الامتحان فقط في الفصول اللاحقة**

## تأجيل الدراسة

١. للطالب ان يؤجل دراسته لفصل دراسي او فصلين دراسيين لأسباب مشروعة يقتنع بها مجلس الكلية / المعهد على ان يقدم طلب التأجيل بما لا يقل عن ( ٣٠ ) يوما قبل بداية الامتحانات النهائية للفصل الدراسي.
٢. لرئيس الجامعة - و بناء على توصية مجلس الكلية /المعهد - ان يؤجل دراسة الطالب لفصل دراسي ثالث او رابع على ان يقدم طلب التأجيل بما لا يقل عن ( ٣٠ ) يوما قبل بداية الامتحانات النهائية.

## النتائج وانهاء العلاقة والتخرج

١. يجب كسر الدرجة النهائية للمواد الدراسية إلى أقرب درجة صحيحة.
٢. يتم اعلان النتائج الفصلية للمواد الدراسية على وفق التقديرات ادناه:

GRADING SCHEME				
مخطط الدرجات				
Group	Grade	التقدير	Marks (%)	Definition
<b>Success Group (50 - 100)</b>	A - Excellent	امتياز	90 - 100	Outstanding Performance
	B - Very Good	جيد جدا	80 - 89	Above average with some errors
	C - Good	جيد	70 - 79	Sound work with notable errors
	D - Satisfactory	متوسط	60 - 69	Fair but with major shortcomings
	E - Sufficient	مقبول	50 - 59	Work meets minimum criteria
<b>Fail Group (0 - 49)</b>	FX – Fail	بقرار مقبول	(45-49)	More work required but credit awarded
	F – Fail	راسب	(0-44)	Considerable amount of work required
Note:				
Ma Decimal places above or below 0.5 will be rounded to the higher or lower full mark (for example a mark of 54.5 will be rounded to 55, whereas a mark of 54.4 will be rounded to 54. The University has a policy NOT to condone "near-pass fails" so the only adjustment to marks awarded by the original marker(s) will be the automatic rounding outlined above.				

## احتساب معدل التخرج

١. يحسب معدل التخرج للطالب (CGPA) بجمع ناتج ضرب درجة كل مادة دراسية بوزنها من عدد الوحدات لكل المستويات الدراسية ، ثم يقسم الناتج على عدد الوحدات المطلوبة لكامل برنامج الدراسة الواردة (ECTS) في الفقرة (١) من البند أولاً من هذا الفصل و كما هو مبين في المعادلة ادناه:

$$\text{معدل التخرج} = \frac{\text{مجموع ضرب (عدد الوحدات المادة الدراسية} \times \text{درجة المادة)}}{\text{عدد الوحدات الكلي}}$$

٢. لا يجوز جبر كسر الدرجة الى درجة صحيحة بالنسبة للمعدل.  
٣. يحسب معدل التخرج للطالب الذي يقبل في صف اعلى من الصف الاول (كالأوائل من خريجي المعاهد المقبولين في مراحل ما فوق الاولى وغيرها) لعدد الوحدات الكلي للمستويات التي درسها بعد قبوله فقط.

## انتهاء علاقة الطالب بالدراسة

١. تنتهي علاقة الطالب بالدراسة ويرقن قيده في الحالات الاتية:  
أ - عدم تسجيله على البرنامج الدراسي لسنتين متتاليتين.  
ب- استنفاده عدد المحاولات المسموح بها.  
ج- تجاوزه الحد الاعلى للفصول الدراسية المسوح بها.

اعداد

كلية هندسة الالكترونيات - جامعة نينوى

شعبة شؤون الطلبة والتسجيل

٢٠٢٣

جامعة نينوى

كلية هندسة الالكترونيات

دليل الطالب لمسار بولونيا